

FEEL THE DIFFERENCE
LEW'S®

TEAM LEW'S® PRO SP SERIES

BAITCAST REEL

PSP1SH, PSP1SHL, PSP1XH, PSP1XHL



7.5:1

8.3:1

P2
SUPER PINION

QUIET CAST
ACB6

9 BEARING
SYSTEM

KNOT SLOT

SPEED KEEPER®

SPEED GEARS®

FEATURES:

- 9 bearing system with stainless steel double shielded ball bearings
- Zero Reverse® one-way clutch bearing
- One-piece aluminum frame
- Graphite sideplates
- 6-pin QuietCast® externally Adjustable Centrifugal Brake (ACB) system with Skipping Zone
- External lube port
- Patented retractable Speed Keeper® hook keeper
- Speed Lube® for exceptional smoothness and performance in all weather conditions
- Zirconia line guide
- 20 lb. carbon fiber drag system
- Hard anodized aluminum alloy Speed Gears®, precision cut on Hamai CNC machines
- Double bearing supported P2 Super Pinion®
- Anodized aluminum 32mm shallow spool with Knot Slot for smooth line lay

CARACTÉRISTIQUES:

- Système à 9 roulements à billes doublement flasqués en acier inoxydable
- Butée d'embrayage unidirectionnel Zero Reverse®
- Bâti monopiece en aluminium
- Carter en graphite
- Système de freinage centrifuge à réglage externe (ACB) QuietCast® à six goupilles avec zone de rebond
- Port de graissage externe
- Porte-hameçon Speed Keeper® breveté
- Speed Lube® pour un rendement exceptionnellement uniforme dans toutes les conditions météorologiques
- Guide de ligne en zircone
- Système de freinage en fibre de carbone de 20 lb (9 kg)
- Engrenage Speed Gears® en aluminium à anodisation dure, coupé sur des machines à tailler par fraise-mère précision CNC Hamai
- P2 Super Pinion® supporté par double roulement
- Tambour peu profond de 32 mm en aluminium anodisé avec Knot Slot pour un placement uniforme de la ligne

CARACTERÍSTICAS:

- Sistema de 9 rodamientos con rodamientos de bolas de doble blindaje y acero inoxidable
- Rodamiento de embrague de un solo sentido Zero Reverse®
- Armazón de aluminio de una sola pieza
- Placas laterales de grafito
- Sistema de freno centrífugo ajustable (ACB) externo QuietCast® de 6 pasadores con área de saltos
- Puerto de lubricación externo
- Portador de anzuelos Speed Keeper® retractable patentado
- Speed Lube® para una suavidad y un rendimiento excepcionales en todo tipo de clima
- Guía de sedal de circonio
- Sistema de arrastre de fibra de carbono de 20 libras (9 kg)
- Engranajes de alta velocidad Speed Gears® de aluminio anodizado duro cortados con precisión en máquinas Hamai CNC
- P2 Super Pinion® sostenido por doble rodamiento
- Bobina de poca profundidad de aluminio anodizado de 32 mm con ranura de nudos para una incrustación suave del sedal

REEL SPECIFICATIONS

| MODEL | WT. (OZ.) | MAX DRAG | GEAR RATIO | MONO CAP. | BRAID CAP. | RPT* |
|---------|-----------|----------|------------|-----------|------------|------|
| PSP1SH | 6.0 | 20lbs. | 7.5:1 | 40/20 | 65/50 | 30" |
| PSP1SHL | 6.0 | 20lbs. | 7.5:1 | 40/20 | 65/50 | 30" |
| PSP1XH | 6.0 | 20lbs. | 8.3:1 | 40/20 | 65/50 | 33" |
| PSP1XHL | 6.0 | 20lbs. | 8.3:1 | 40/20 | 65/50 | 33" |

*Recovery per turn

CARACTÉRISTIQUES TECHNIQUES DU MOULINET

| MODÈLE | POIDS (G) | FREINAGE MAX | DÉMULTIPLICATION | CAP. MONO | CAP. TRESSÉ | TMV* |
|---------|-----------|--------------|------------------|-----------|-------------|-------|
| PSP1SH | 170 | 9 kg | 7.5:1 | 37/9 | 59/23 | 76 cm |
| PSP1SHL | 170 | 9 kg | 7.5:1 | 37/9 | 59/23 | 76 cm |
| PSP1XH | 170 | 9 kg | 8.3:1 | 37/9 | 59/23 | 84 cm |
| PSP1XHL | 170 | 9 kg | 8.3:1 | 37/9 | 59/23 | 84 cm |

*Rotation par tour de moulinet

ESPECIFICACIONES DEL CARRETE

| MODELO | PESO (G) | MÁX ARRASTRE | RELACION DE ENGRANAJES | CAP. MONO | CAP. DE TRENZA | RPT* |
|---------|----------|--------------|------------------------|-----------|----------------|-------|
| PSP1SH | 170 | 9 kg | 7.5:1 | 37/9 | 59/23 | 76 cm |
| PSP1SHL | 170 | 9 kg | 7.5:1 | 37/9 | 59/23 | 76 cm |
| PSP1XH | 170 | 9 kg | 8.3:1 | 37/9 | 59/23 | 84 cm |
| PSP1XHL | 170 | 9 kg | 8.3:1 | 37/9 | 59/23 | 84 cm |

*Recuperación por giro

lews.com

Driven by Innovation. Fueled with Passion. Feel the Difference!

Animé par l'innovation. Inspiré par la passion. Sentez la différence!

Impulsados por la innovación. Alimentados con pasión. ¡Sienta la diferencia!

Maintenance and Care

While applying lubricant to your Lew's® Pro SP reel, avoid using multi-purpose oil. Use lightweight silicone based oils or greases made for fishing reels. Apply oil to all bearings and the main shaft. Apply grease to the bushings, pinion gears and main gears.

After usage your reel should be inspected for dirt or sand and cleaned if excessive buildup is present. If your reel has come in contact with saltwater it is important to flush all parts with water, dry and re-lubricate your reel. Through diligent cleaning and maintenance your Lew's® reel will provide you with years of reliability and sound performance.

Entretien et soin

Lors du graissage de votre moulinet Lew's® Pro SP, évitez d'utiliser une huile à usages multiples. Utilisez des huiles ou des graisses légères à base de silicone prévues pour les moulinets de canne à pêche. Appliquez l'huile à tous les roulements et à l'arbre principal. Appliquez la graisse aux bagues de palier, aux engrenages à pignons et aux principaux engrenages.

Après avoir utilisé le moulinet, celui-ci doit être inspecté pour déceler toute trace de saleté ou de sable, et nettoyé en cas d'accumulation excessive. Si votre moulinet a été en contact avec de l'eau de mer, il est important de rincer tous ses éléments à l'eau douce, de le sécher et de le lubrifier de nouveau. Avec des nettoyages et un entretien diligents, votre moulinet Lew's® vous procurera des années de fonctionnement fiable et performant.

Mantenimiento y cuidado

Al aplicar lubricante a su carrete Lew's® Pro SP, evite usar aceite multiusos. Use aceites o grasas a base de silcona ligeras hechas para carretes de pesca. Aplique aceite a todos los rodamientos y el eje principal. Aplique grasa a los bujes, engranajes de piñón y engranajes principales.

Después de usar su carrete, debe inspeccionar que no tenga polvo o arena, y límpielo si hay una acumulación excesiva. Si su carrete ha tenido contacto con agua salada, es importante enjuagar todas las piezas con agua y volver a lubricar el carrete. Mediante una limpieza y mantenimiento diligente su carrete Lew's® le proporcionará años de confiabilidad y desempeño sin problemas.

Lew's One Year Limited Warranty

For complete warranty information and registration go to lews.com/warranties.

Garantie limitée Lew's de 1 an

Pour de l'information sur la garantie et l'enregistrement du produit, allez à lews.com/warranties.

Garantía limitada por un año

Para registrar y obtener información de la garantía, visite lews.com/warranties.

ATTENTION BRAIDED LINE USERS!

If your Lew's® Baitcast reel has pre-drilled holes in the spool, you may tie your braid directly to the spool, by passing the braid thru the provided holes and tying a uni-knot.

If your Lew's baitcast reel does not have pre-drilled holes in the spool, you will need to first tie on and spool at least 20 revolutions of monofilament line, and then tie your braided line to the monofilament line, with either a back-to-back uni-knot or an Albright knot.

Continue to spool your reel as normal, keeping strong tension on the line to ensure the line is firmly wound onto the spool to keep from "digging in" to underlying line layers when pressure is put on the line from fighting fish.

FAILURE TO PROPERLY SPOOL BRAIDED LINE ONTO YOUR REELS SPOOL WILL RESULT IN LINE SLIPPAGE, AND THE IMPRESSION YOUR DRAG IS NOT WORKING PROPERLY.

À L'ATTENTION DES UTILISATEURS DE FIL TRESSÉ

Si le tambour de votre moulinet à lancer léger Lew's® nest doté d'un tambour moleté ou d'une tige en caoutchouc (conçue pour attacher le fil tressé directement au tambour), vous pouvez attacher le fil tressé directement à votre tambour par un uninœud.

Si le tambour de votre moulinet à lancer léger Lew's® n'est pas doté d'un tambour moleté ou d'une tige en caoutchouc, vous devrez d'abord attacher et embobiner au moins 20 tours de fil monofilament, puis attacher le fil tressé au fil monofilament par un uninœud consécutif ou un nœud Albright.

Continuez d'embobiner votre moulinet comme à l'habitude, en gardant une forte tension sur le fil de manière à ce qu'il s'enroule fermement sur le tambour. Vous éviterez ainsi que le fil « s'enfonce » dans les couches de fil sous-jacentes lorsqu'une tension s'exerce sur la ligne en combattant le poisson.

L'ENROULEMENT INADÉQUAT DU FIL TRESSÉ SUR LE TAMBOUR DU MOULINET ENTRAÎNERA UN GLISSEMENT DU FIL, CE QUI POURRAIT VOUS DONNER L'IMPRESSIION QUE LE FREIN NE FONCTIONNE PAS CORRECTEMENT.

¡ATENCIÓN USUARIOS DE SEDAL TRENZADO!

Si su carrete de lanzamiento Lew's no tiene agujeros previamente barrenados en la bobina, puede amarrar la trenza directamente a la bobina, pasándola por los agujeros suministrados y haciendo un nudo UNI.

Si su carrete de lanzamiento Lew's no tiene agujeros previamente barrenados en la bobina, necesitará primero amarrar y bobinar al menos 20 revoluciones del sedal de monofilamento para luego amarrar el sedal trenzado al sedal de monofilamento con un nudo UNI doble o un nudo Albright.

Continúe bobinado su carrete como lo haría normalmente, manteniendo una fuerte tensión en el sedal a fin de asegurarse de que el sedal esté firmemente enrollado en la bobina y evitar que se "entierre" en las capas de sedal subyacente cuando aplique presión al pelear con un pez.

NO BOBINAR CORRECTAMENTE UN SEDAL TRENZADO EN LA BOBINA DEL CARRETE PROVOCARÁ QUE EL SEDAL SE RESBALE Y DARÁ LA IMPRESIÓN DE QUE EL ARRASTRE NO FUNCIONA CORRECTAMENTE.

lews.com

For professional cleaning and maintenance contact:

Lew's Speed Services
service@lews.com
Phone: 417-522-1093

Pour le nettoyage et l'entretien professionnels contacter:

Lew's Speed Services
service@lews.com
Téléphone: 417-522-1093

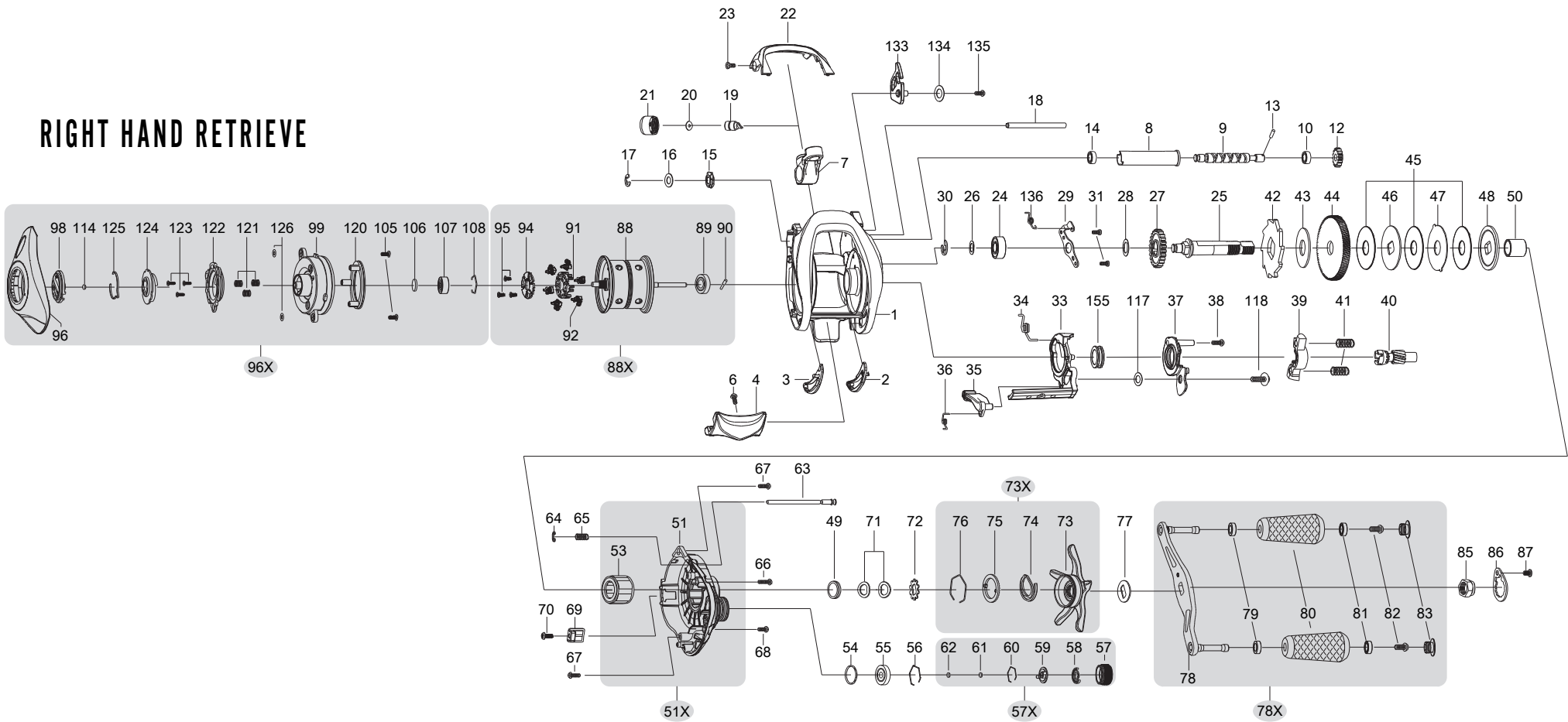
Para obtener una limpieza y mantenimiento profesional comuníquese con:

Lew's Speed Services
service@lews.com
Teléfono: 417-522-1093

TEAM LEW'S® PRO SP SERIES

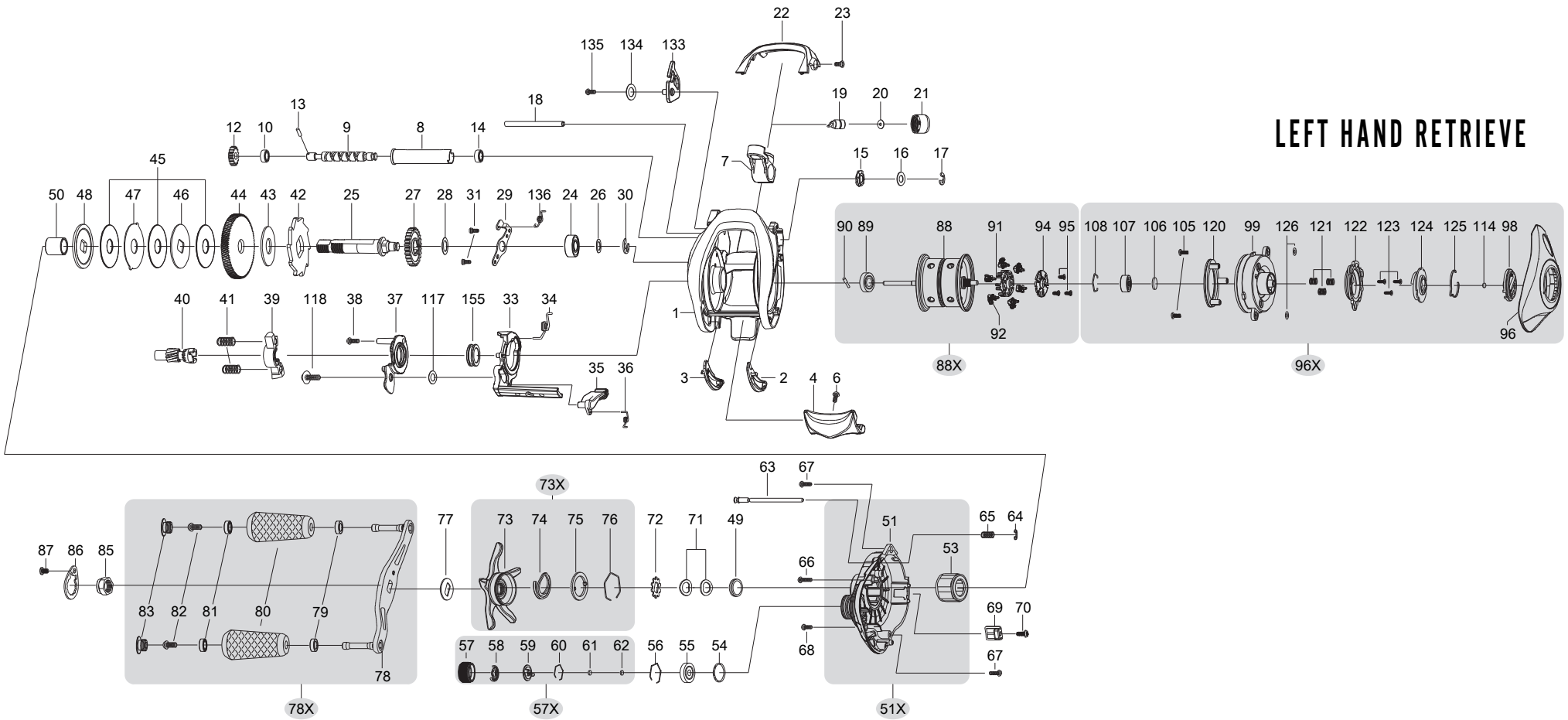
PSP1SH, PSP1XH

RIGHT HAND RETRIEVE



TEAM LEW'S® PRO SP SERIES

PSP1SHL, PSP1XHL



| NO. | PARTNAME | | NO. | PARTNAME | | NO. | PARTNAME | |
|-----|------------------------------|--|-----|---------------------------|--|-----|-----------------------------|--|
| 1 | FRAME | | 44 | DRIVE GEAR | | 86 | HANDLE NUT RETAINER | |
| 2 | CLUTCH BAR PLATE-R | | 45 | DRAG WASHER-L | | 87 | SCREW | |
| 3 | CLUTCH BAR PLATE-L | | 46 | DRAG WASHER-D1 | | 88X | SPOOL COMPLETE | |
| 4 | CLUTCH BAR ASSEMBLY | | 47 | DRAG WASHER-A | | 89 | BALL BEARING | |
| 6 | CLUTCH BAR SCREW | | 48 | DRAG WASHER-D2 | | 90 | PIN | |
| 7 | LEVEL WIND ASSEMBLY | | 49 | SLEEVE WASHER(OPTIONAL) | | 91 | BRAKE HOLDER | |
| 8 | PIPE | | 50 | SLEEVE | | 92 | BRAKE SHOE ASSEMBLY | |
| 9 | WORM SHAFT | | 51X | GEAR SIDEPLATE ASSEMBLY | | 94 | BRAKE HOLDER PLATE | |
| 10 | BALL BEARING | | 53 | ONE WAY CLUTCH | | 95 | SCREW | |
| 12 | IDLER-S | | 54 | O-RING | | 96X | PALM SIDEPLATE ASSEMBLY | |
| 13 | WORM SHAFT PIN | | 55 | BALL BEARING | | 98 | CONTROL DIAL | |
| 14 | BALL BEARING | | 56 | BEARING RETAINER | | 99 | SPOOL COVER | |
| 15 | WORM SHAFT BUSHING-B | | 57X | CAST CONTROL CAP ASSEMBLY | | 105 | SPOOL COVER SCREW | |
| 16 | WORM SHAFT WASHER | | 58 | CLICKER | | 106 | SPOOL SPACER-A | |
| 17 | E-RING | | 59 | CLICK PLATE | | 107 | BALL BEARING | |
| 18 | PILLAR | | 60 | CLICK PLATE RETAINER | | 108 | BEARING RETAINER | |
| 19 | LEVEL WIND PIN | | 61 | TENSION WASHER | | 114 | WASHER(OPTIONAL) | |
| 20 | SPACER(OPTIONAL) | | 62 | SPOOL SPACER-B | | 117 | CLUTCH WASHER | |
| 21 | LEVEL WIND NUT | | 63 | LOCKING PIN | | 118 | CLUTCH SCREW | |
| 22 | FRONT COVER | | 64 | E-RING | | 120 | BRAKE PLATE HOLDER ASSEMBLY | |
| 23 | FRONT COVER SCREW | | 65 | LOCKING PIN SPRING | | 121 | SLIDE CAM SPRING | |
| 24 | BALL BEARING | | 66 | GEAR SIDE COVER SCREW-A | | 122 | SLIDE CAM-H | |
| 25 | CRANK SHAFT | | 67 | GEAR SIDE COVER SCREW-B | | 123 | SLIDE CAM SCREW | |
| 26 | CRANK SHAFT WASHER(OPTIONAL) | | 68 | GEAR SIDE COVER SCREW-C | | 124 | SLIDE CAM-D | |
| 27 | IDLER-L | | 69 | LUBE PORT CAP | | 125 | CLICK SPRING | |
| 28 | IDLER-L WASHER-B | | 70 | LUBE PORT CAP SCREW | | 126 | SPOOL COVER SPACER | |
| 29 | BEARING PLATE | | 71 | DRAG SPRING WASHER | | 133 | HOOK HOLDER | |
| 30 | E-RING | | 72 | CLICK HOLDER | | 134 | HOOK HOLDER WASHER | |
| 31 | BEARING PLATE SCREW | | 73X | STAR DRAG COMPLETE | | 135 | HOOK HOLDER SCREW | |
| 33 | CLUTCH CAM | | 74 | CLICK LEAF SPRING | | 136 | HOOK HOLDER SPRING | |
| 34 | CLUTCH SPRING | | 75 | CLICK PLATE | | 155 | BUSHING | |
| 35 | KICK LEVER | | 76 | CLICK PLATE RETAINER | | | | |
| 36 | KICK LEVER SPRING | | 77 | HANDLE WASHER | | | | |
| 37 | CAM PLATE | | 78X | HANDLE COMPLETE | | | | |
| 38 | CAM PLATE SCREW | | 79 | BALL BEARING | | | | |
| 39 | PINION YOKE | | 80 | HANDLE KNOB | | | | |
| 40 | PINION GEAR | | 81 | BALL BEARING | | | | |
| 41 | PINION YOKE SPRING | | 82 | HANDLE KNOB SCREW | | | | |
| 42 | RATCHET | | 83 | HANDLE KNOB CAP | | | | |
| 43 | RATCHET WASHER | | 85 | HANDLE NUT | | | | |